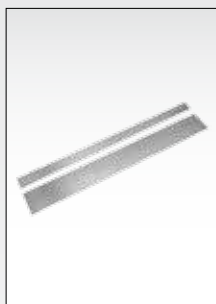


PLAQUES PERFORÉES DE 2,0 MM



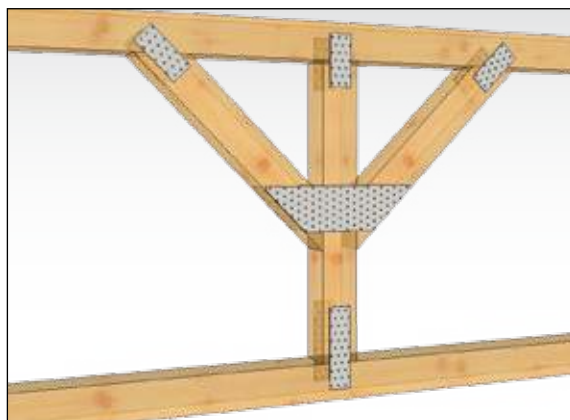
Réf.	Dimensions [mm]					n°	CE	EAN	Poids	Palette	Lot
	L	x	L	x	P						
							0769	4019346	kg		
101563	40	x	1200	x	2,0	120	EN14545	125007	0,659	1200	20
101526	60	x	1200	x	2,0	180	EN14545	125014	0,988	780	20
101527	80	x	1200	x	2,0	240	EN14545	125021	1,318	600	20
101528	100	x	1200	x	2,0	300	EN14545	125038	1,647	420	10
101529	120	x	1200	x	2,0	360	EN14545	125045	1,977	360	10
101530	140	x	1200	x	2,0	420	EN14545	125052	2,306	300	10
101531	160	x	1200	x	2,0	480	EN14545	125069	2,636	300	10
101532	180	x	1200	x	2,0	540	EN14545	125076	2,965	200	10
101533	200	x	1200	x	2,0	600	EN14545	125083	3,295	200	5
101534	220	x	1200	x	2,0	660	EN14545	125090	3,624	150	5
101535	240	x	1200	x	2,0	720	EN14545	125106	3,954	150	5
101536	260	x	1200	x	2,0	780	EN14545	125113	4,283	150	5
101537	280	x	1200	x	2,0	840	EN14545	125120	4,613	100	5
101538	300	x	1200	x	2,0	900	EN14545	125137	4,942	100	5
101543	400	x	1200	x	2,0	1200	EN14545	125182	6,589	100	5

n° = nombre de trous bois

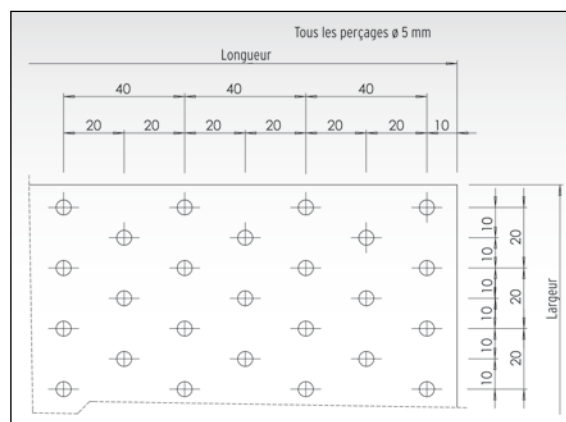
PLAQUES PERFORÉES DE 2,5 MM

Réf.	Dimensions [mm]					n°	CE	EAN	Poids	Palette	Lot
	L	x	L	x	P						
							0769	4019346	kg		
101564	40	x	1200	x	2,5	120	EN14545	125199	0,824	1200	10
101544	60	x	1200	x	2,5	180	EN14545	125205	1,236	780	10
101545	80	x	1200	x	2,5	240	EN14545	125212	1,647	600	10
101546	100	x	1200	x	2,5	300	EN14545	125229	2,059	420	10
101547	120	x	1200	x	2,5	360	EN14545	125236	2,471	360	10
101548	140	x	1200	x	2,5	420	EN14545	125243	2,883	300	5
101549	160	x	1200	x	2,5	480	EN14545	125250	3,295	300	5
101550	180	x	1200	x	2,5	540	EN14545	125267	3,707	200	5
101551	200	x	1200	x	2,5	600	EN14545	125274	4,118	200	5
101552	220	x	1200	x	2,5	660	EN14545	125281	4,530	150	5
101553	240	x	1200	x	2,5	720	EN14545	125298	4,942	150	5
101554	260	x	1200	x	2,5	780	EN14545	125304	5,354	150	5
101555	280	x	1200	x	2,5	840	EN14545	125311	5,766	100	5
101556	300	x	1200	x	2,5	900	EN14545	125328	6,178	100	5
101561	400	x	1200	x	2,5	1200	EN14545	125373	8,237	100	5

n° = nombre de trous bois



Les plaques perforées sont de simples matériaux de fixation de pièces en bois minces ou pour des connexions plus larges, offrant une grande stabilité.



D'autres dimensions et épaisseurs sont disponibles sur demande. À fixer avec des clous filetés GH (page 89) ou des vis GH (page 90). Fabriqués en acier galvanisé à chaud, 2 ou 2,5 mm.

