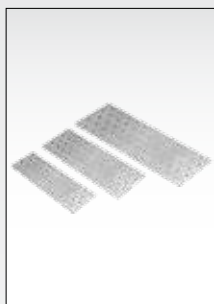


## PLAQUES PERFORÉES 2,0 MM

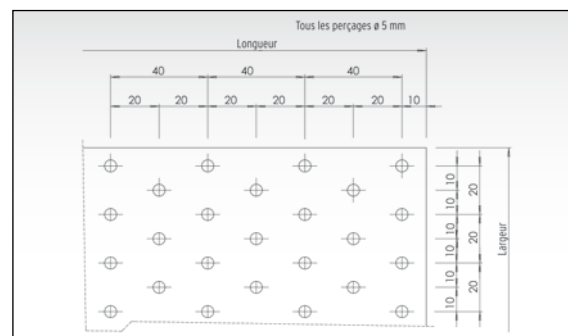
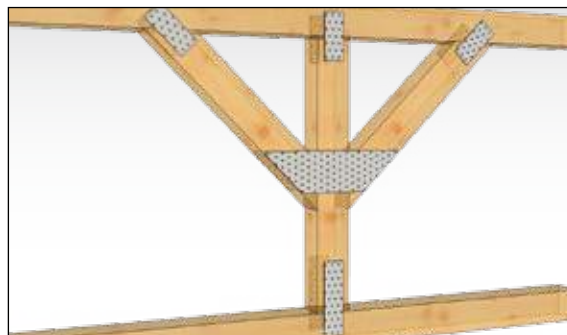


Réf.	Dimensions [mm]					n <sup>1</sup>	EAN	EAN	Poids	PaLETTE	Lot
	L	x	L	x	P						
101501	40	x	1 2 0	x	2,0	12	0769	4019346	kg		
101502	40	x	1 6 0	x	2,0	16	EN 14545	127018	0,066	12600	200
101562	50	x	2 0 0	x	2,0	25	EN 14545	127100	0,088	7000	100
101503	60	x	1 4 0	x	2,0	21	EN 14545	127117	0,137	7200	150
15102110	60	x	1 6 0	x	2,0	24	EN 14545	127025	0,115	6300	150
101504	60	x	2 0 0	x	2,0	30	EN 14545	127407	0,144	4800	100
101505	60	x	2 4 0	x	2,0	36	EN 14545	127032	0,165	4800	100
15102302	60	x	3 0 0	x	2,0	45	EN 14545	127049	0,198	4800	100
15102136	60	x	3 4 0	x	2,0	48	EN 14545	127414	0,257	1600	50
15102137	60	x	4 2 0	x	2,0	63	EN 14545	127421	0,291	1600	50
15102304	60	x	5 0 0	x	2,0	75	EN 14545	127438	0,360	900	50
101506	80	x	2 0 0	x	2,0	40	EN 14545	127445	0,428	1350	50
101507	80	x	2 4 0	x	2,0	48	EN 14545	127056	0,220	3500	50
101508	80	x	3 0 0	x	2,0	60	EN 14545	127063	0,264	2400	50
101509	100	x	1 4 0	x	2,0	35	EN 14545	127070	0,329	2550	50
101510	100	x	2 0 0	x	2,0	50	EN 14545	127070	0,192	3500	50
101511	100	x	2 4 0	x	2,0	60	EN 14545	127087	0,275	2400	50
101565	100	x	2 6 0	x	2,0	70	EN 14545	127131	0,329	2400	50
101512	100	x	3 0 0	x	2,0	80	EN 14545	127148	0,357	2550	50
101513	100	x	4 0 0	x	2,0	100	EN 14545	127094	0,412	2550	50
101514	100	x	5 0 0	x	2,0	125	EN 14545	127155	0,549	900	20
101515	120	x	2 0 0	x	2,0	60	EN 14545	127162	0,686	900	20
101516	120	x	2 4 0	x	2,0	72	EN 14545	127179	0,329	2400	50
101566	120	x	2 6 0	x	2,0	82	EN 14545	127186	0,395	2400	50
101517	120	x	3 0 0	x	2,0	90	EN 14545	127193	0,428	1700	50
101518	120	x	4 0 0	x	2,0	120	EN 14545	127209	0,494	1700	50
101519	120	x	5 0 0	x	2,0	150	EN 14545	127216	0,659	675	15
15102311	140	x	3 0 0	x	2,0	105	EN 14545	127223	0,824	675	15
101520	140	x	4 0 0	x	2,0	140	EN 14545	127452	0,630	1200	25
101521	140	x	5 0 0	x	2,0	175	EN 14545	127230	0,769	675	15
101522	160	x	4 0 0	x	2,0	160	EN 14545	127247	0,961	675	15
101523	160	x	5 0 0	x	2,0	200	EN 14545	127254	0,879	675	15
101524	180	x	4 0 0	x	2,0	180	EN 14545	127261	1,098	675	15
101525	180	x	5 0 0	x	2,0	225	EN 14545	127278	0,988	675	15
101567	200	x	3 0 0	x	2,0	180	EN 14545	127285	1,236	600	15
							EN 14545	127292	0,824	480	15

## FEUILLARDS POUR PLAQUES PERFORÉES 2,0 - 3,0 MM

101600	1200	x	2500	x	2,0		EN 14545	127308	40,855		1
101700	1200	x	2500	x	2,5		EN 14545	127315	51,068		1
101800	1200	x	2500	x	3,0		EN 14545	127322	61,282		1

n<sup>1</sup> = nombre de trous bois Fabriqué en feuillard d'acier galvanisé à chaud.



Les plaques perforées GH présentent de nombreuses possibilités d'application. Principalement comme raccord de nœuds dans différentes formes pour la connexion dans les constructions en bois. Par ex. raccords de traverses, nœuds de contreventement, connecteurs pour charpente en bois, etc.

D'autres dimensions et épaisseurs sur demande. À fixer avec des clous filetés GH (page 89), vis GH (page 90).

