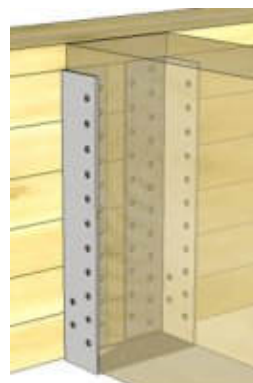
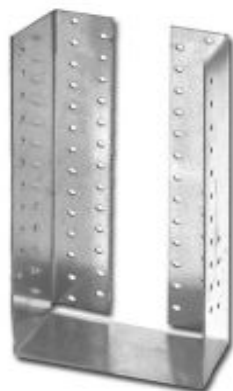




## Sabot de solive GH type 05 / 2 I

ETA-08/0264



### Caractéristiques

Qualité de l'acier S 250 GD / 1.4571

Surface Z 275 / acier inoxydable

Pour les principes de base détaillés du dimensionnement des sabots de solive, voir le document à télécharger

### Moyens de connexion

#### Fixation dans le bois avec des moyens de connexion selon ETA-13/0523

Clous rainurés GH 4,0 x 40 / 50 / 60 / 75 / 100 mm

ou clous rainurés selon EN

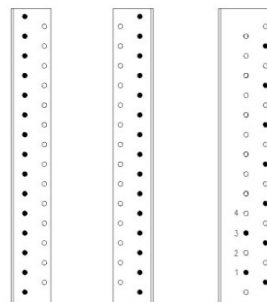
Vis GH 5,0 x 25 / 35 / 40 / 50 / 60 / 70 mm

Le raccordement est également possible via une couche intermédiaire (par exemple OSB) !

### Modèle de clouage

Clouage total / clouage partiel

- Clouage partiel  
(voir notes de bas de page)



### Calcul des valeurs de dimensionnement des capacités de charge selon ETA-08/0264

Les tableaux comprennent les capacités de charge caractéristiques et les valeurs de calcul de la capacité de charge « moyenne » en kN.

Remarques :

Classe de résistance du bois 350 kg/m<sup>3</sup> de densité brute caractéristique.

Les distances minimales entre les moyens de connexion et le bord doivent être respectées conformément à la norme EC 5.

Tous les calculs et valeurs sont exclusifs aux produits GH et à leurs moyens de connexion.

Les capacités de charge ont été déterminées sur la base du document ETA-13/0523. Le transfert des valeurs à des marques étrangères n'est pas possible.

Clause de non-responsabilité :

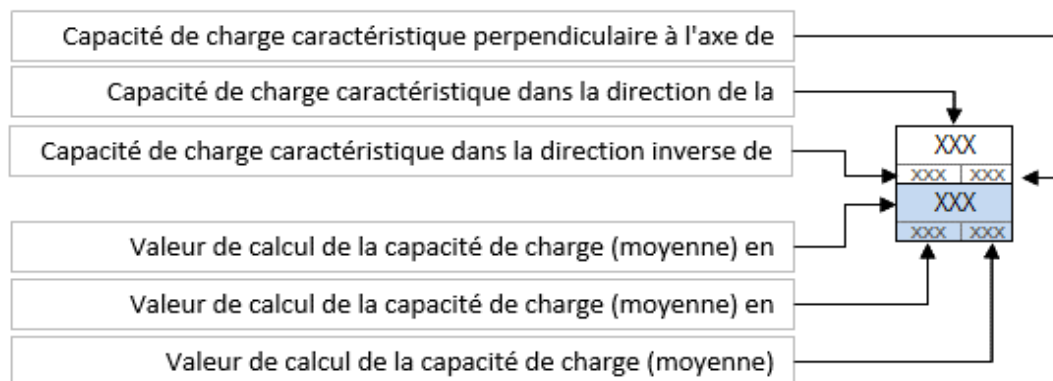
malgré des calculs et des tests minutieux, les informations techniques ne sont pas garanties.

Sous réserve de modifications techniques.



Sabot de solive GH type 05 / 2 I

Légende des tableaux de dimensionnement - raccordement bois / bois



Notes de bas de page des tableaux de dimensionnement

- 1/ Pour un clouage partiel, disposer les clous rainurés GH Ø 4,0x40 de manière décalée sur la solive (jusqu'à une largeur BS ≤ 54 mm)
- 2/ Pour un clouage partiel, disposer les clous rainurés GH Ø 4,0x60 de manière décalée sur la solive (jusqu'à une largeur BS ≤ 74 mm)
- 3/ Pour un vissage partiel, disposer les vis à bois GH Ø 5,0x40 de manière décalée sur la solive (jusqu'à une largeur BS ≤ 58 mm)
- 4/ Pour un vissage partiel, disposer les vis à bois GH Ø 5,0x60 de manière décalée sur la solive (jusqu'à une largeur BS ≤ 78 mm)
- 5/ Pour un vissage partiel, disposer les vis à bois GH Ø 5,0x25 de manière décalée sur la solive (jusqu'à une largeur BS ≤ 44 mm)



„Innovationen im Holzbau“

Capacités de charge caractéristiques et valeurs de calcul de la capacité de charge (« moyenne ») pour le clouage total ou partiel des sabots de solive du type 05 / 2,0 mm I														
			Clouage total					Clouage partiel						
			Bois-bois				Bois-OSB	Bois-bois				Bois-OSB		
Dimensions	n <sub>HT</sub>	n <sub>NT</sub>	4x40	4x60	5x40	5x60	5x25	4x40	4x60	5x40	5x60	5x25		
L x H x P	Ø5	Ø5	F <sub>z,bas</sub>					F <sub>z,bas</sub>						
mm	mm	mm	kN					kN						
100x240x2,0	46 (24)	30 (16)	56,1	75,6	64,1	72,5	38,6	27,6	40,7	36,1	40,8	19,7		
			55,2   14,7	70,9   19,9	60,1   17,9	68,0   20,7	---	12,1	27,2   7,9	37,8   10,7	32,1   9,6	36,3   11,2	---	6,5
			34,5	46,5	39,5	44,6	23,7	17,0	25,1	22,2	25,1	12,1		
			34,0   9,0	43,6   12,2	37,0   11,0	41,9   12,7	---	7,4	16,7   4,9	23,3   6,6	19,7   5,9	22,3   6,9	---	4,0
100x280x2,0	54 (28)	34 (18)	67,1	85,1	72,2	81,6	45,7	35,3	47,3	40,1	45,3	23,6		
			63,4   15,1	80,4   20,3	68,1   18,0	77,1   20,7	---	12,4	33,6   8,1	42,5   10,8	36,1   9,6	40,8   11,1	---	6,6
			41,3	52,4	44,4	50,2	28,1	21,7	29,1	24,7	27,9	14,5		
			39,0   9,3	49,5   12,5	41,9   11,1	47,4   12,7	---	7,6	20,7   5,0	26,2   6,7	22,2   5,9	25,1   6,8	---	4,1
100x300x2,0	58 (30)	36 (18)	70,9	89,8	76,2	86,1	49,1	37,3	47,3	40,1	45,3	23,6		
			67,1   15,3	85,1   20,4	72,2   18,0	81,6   20,7	---	12,5	33,6   8,1	42,5   10,8	36,1   9,6	40,8   11,1	---	6,6
			43,6	55,3	46,9	53,0	30,2	22,9	29,1	24,7	27,9	14,5		
			41,3   9,4	52,4   12,6	44,4   11,1	50,2   12,8	---	7,7	20,7   5,0	26,2   6,7	22,2   5,9	25,1   6,8	---	4,1
100x320x2,0	62 (32)	38 (20)	74,6	94,6	80,2	90,7	52,5	41,0	52,0	44,1	49,9	27,2		
			70,9   15,5	89,8   20,6	76,2   18,1	86,1   20,8	---	12,6	37,3   8,2	47,3   10,9	40,1   9,6	45,3   11,0	---	6,7
			45,9	58,2	49,3	55,8	32,3	25,2	32,0	27,1	30,7	16,7		
			43,6   9,5	55,3   12,6	46,9   11,1	53,0   12,8	---	7,8	22,9   5,1	29,1   6,7	24,7   5,9	27,9   6,8	---	4,1
120x240x2,0	46 (24)	30 (16)	56,1	75,6	64,1	72,5	38,6	27,6	40,7	36,1	40,8	19,7		
			55,2   16,6	70,9   22,9	60,1   21,0	68,0   24,5	---	13,7	27,2   8,9	37,8   12,3	32,1   11,3	36,3   13,2	---	7,4
			34,5	46,5	39,5	44,6	23,7	17,0	25,1	22,2	25,1	12,1		
			34,0   10,2	43,6   14,1	37,0   12,9	41,9   15,1	---	8,4	16,7   5,5	23,3   7,6	19,7   7,0	22,3   8,1	---	4,5
120x280x2,0	54 (28)	34 (18)	67,1	85,1	72,2	81,6	45,7	35,3	47,3	40,1	45,3	23,6		
			63,4   17,3	80,4   23,5	68,1   21,2	77,1   24,6	---	14,2	33,6   9,2	42,5   12,6	36,1   11,3	40,8   13,2	---	7,6
			41,3	52,4	44,4	50,2	28,1	21,7	29,1	24,7	27,9	14,5		
			39,0   10,6	49,5   14,5	41,9   13,0	47,4   15,2	---	8,7	20,7   5,7	26,2   7,7	22,2   7,0	25,1   8,1	---	4,7
120x300x2,0	58 (30)	36 (18)	70,9	89,8	76,2	86,1	49,1	37,3	47,3	40,1	45,3	23,6		
			67,1   17,5	85,1   23,8	72,2   21,3	81,6   24,7	---	14,4	33,6   9,2	42,5   12,6	36,1   11,3	40,8   13,2	---	7,6
			43,6	55,3	46,9	53,0	30,2	22,9	29,1	24,7	27,9	14,5		
			41,3   10,8	52,4   14,6	44,4   13,1	50,2   15,2	---	8,9	20,7   5,7	26,2   7,7	22,2   7,0	25,1   8,1	---	4,7
120x320x2,0	62 (32)	38 (20)	74,6	94,6	80,2	90,7	52,5	41,0	52,0	44,1	49,9	27,2		
			70,9   17,8	89,8   24,0	76,2   21,4	86,1   24,7	---	14,6	37,3   9,4	47,3   12,7	40,1   11,4	45,3   13,1	---	7,7
			45,9	58,2	49,3	55,8	32,3	25,2	32,0	27,1	30,7	16,7		
			43,6   11,0	55,3   14,8	46,9   13,2	53,0   15,2	---	9,0	22,9   5,8	29,1   7,8	24,7   7,0	27,9   8,1	---	4,8



Capacités de charge caractéristiques et valeurs de calcul de la capacité de charge (« moyenne ») pour le clouage total ou partiel des sabots de solive du type 05 / 2,0 mm I														
			Clouage total					Clouage partiel						
			Bois-bois				Bois-OSB	Bois-bois				Bois-OSB		
Dimensions	n <sub>HT</sub>	n <sub>NT</sub>	4x40	4x60	5x40	5x60	5x25	4x40	4x60	5x40	5x60	5x25		
L x H x P	Ø5	Ø5	F <sub>z,bas</sub>					F <sub>z,bas</sub>						
mm	mm	mm	kN					kN						
140x200x2,0	38 (20)	22 (12)	40,1	56,7	48,1	54,4	25,7	20,3	30,7	28,1	31,7	13,5		
			39,2   14,4	52,0   20,8	44,1   19,9	49,9   23,8	---	12,1	19,9   7,9	28,4   11,4	24,1   10,9	27,2   13,1	---	6,6
			24,7	34,9	29,6	33,5	15,8	12,5	18,9	17,3	19,5	8,3		
			24,1   8,9	32,0   12,8	27,1   12,2	30,7   14,7	---	7,4	12,2   4,9	17,5   7,0	14,8   6,7	16,7   8,1	---	4,1
140x240x2,0	46 (24)	30 (16)	56,1	75,6	64,1	72,5	38,6	27,6	40,7	36,1	40,8	19,7		
			55,2   18,1	70,9   25,6	60,1   23,9	68,0   28,2	---	15,1	27,2   9,7	37,8   13,7	32,1   12,9	36,3   15,2	---	8,1
			34,5	46,5	39,5	44,6	23,7	17,0	25,1	22,2	25,1	12,1		
			34,0   11,2	43,6   15,7	37,0   14,7	41,9   17,4	---	9,3	16,7   6,0	23,3   8,5	19,7   7,9	22,3   9,4	---	5,0
140x260x2,0	50 (26)	32 (16)	63,4	80,4	68,1	77,1	42,2	31,4	42,5	36,1	40,8	19,7		
			59,7   18,6	75,6   26,0	64,1   24,1	72,5   28,3	---	15,5	29,8   9,7	37,8   13,7	32,1   12,9	36,3   15,2	---	8,1
			39,0	49,5	41,9	47,4	26,0	19,3	26,2	22,2	25,1	12,1		
			36,7   11,5	46,5   16,0	39,5   14,8	44,6   17,4	---	9,5	18,4   6,0	23,3   8,5	19,7   7,9	22,3   9,4	---	5,0
140x280x2,0	54 (28)	34 (18)	67,1	85,1	72,2	81,6	45,7	35,3	47,3	40,1	45,3	23,6		
			63,4   19,1	80,4   26,4	68,1   24,3	77,1   28,4	---	15,8	33,6   10,2	42,5   14,1	36,1   13,0	40,8   15,2	---	8,4
			41,3	52,4	44,4	50,2	28,1	21,7	29,1	24,7	27,9	14,5		
			39,0   11,7	49,5   16,3	41,9   14,9	47,4   17,5	---	9,7	20,7   6,3	26,2   8,7	22,2   8,0	25,1   9,4	---	5,2
140x300x2,0	58 (30)	36 (18)	70,9	89,8	76,2	86,1	49,1	37,3	47,3	40,1	45,3	23,6		
			67,1   19,5	85,1   26,8	72,2   24,4	81,6   28,5	---	16,1	33,6   10,2	42,5   14,1	36,1   13,0	40,8   15,2	---	8,4
			43,6	55,3	46,9	53,0	30,2	22,9	29,1	24,7	27,9	14,5		
			41,3   12,0	52,4   16,5	44,4   15,0	50,2   17,5	---	9,9	20,7   6,3	26,2   8,7	22,2   8,0	25,1   9,4	---	5,2
140x320x2,0	62 (32)	38 (20)	74,6	94,6	80,2	90,7	52,5	41,0	52,0	44,1	49,9	27,2		
			70,9   19,8	89,8   27,1	76,2   24,6	86,1   28,6	---	16,3	37,3   10,5	47,3   14,4	40,1   13,1	45,3   15,2	---	8,7
			45,9	58,2	49,3	55,8	32,3	25,2	32,0	27,1	30,7	16,7		
			43,6   12,2	55,3   16,7	46,9   15,1	53,0   17,6	---	10,1	22,9   6,5	29,1   8,9	24,7   8,0	27,9   9,3	---	5,3
160x160x2,0	30 (16)	18 (10)	27,0	41,6	40,1	45,3	18,0	13,7	21,2	22,8	27,2	9,4		
			26,1   13,3	40,4   19,9	36,1   20,1	40,8   24,9	---	11,3	13,2   7,4	20,6   11,1	20,0   11,2	22,7   13,9	---	6,3
			16,6	25,6	24,7	27,9	11,1	8,4	13,1	14,0	16,7	5,8		
			16,1   8,2	24,9   12,3	22,2   12,4	25,1   15,3	---	6,9	8,1   4,6	12,7   6,8	12,3   6,9	14,0   8,6	---	3,9
160x200x2,0	38 (20)	22 (12)	40,1	56,7	48,1	54,4	25,7	20,3	30,7	28,1	31,7	13,5		
			39,2   15,3	52,0   22,4	44,1   22,0	49,9   26,7	---	12,9	19,9   8,4	28,4   12,3	24,1   12,1	27,2   14,6	---	7,1
			24,7	34,9	29,6	33,5	15,8	12,5	18,9	17,3	19,5	8,3		
			24,1   9,4	32,0   13,8	27,1   13,5	30,7   16,4	---	7,9	12,2   5,2	17,5   7,6	14,8   7,4	16,7   9,0	---	4,3





„Innovationen im Holzbau“

Capacités de charge caractéristiques et valeurs de calcul de la capacité de charge (« moyenne ») pour le clouage total ou partiel des sabots de solive du type 05 / 2,0 mm I												
			Clouage total					Clouage partiel				
			Bois-bois				Bois-OSB	Bois-bois				Bois-OSB
Dimensions	n <sub>HT</sub>	n <sub>NT</sub>	4x40	4x60	5x40	5x60	5x25	4x40	4x60	5x40	5x60	5x25
L x H x P	Ø5	Ø5	F <sub>z,bas</sub>					F <sub>z,bas</sub>				
mm	mm	mm	kN					kN				
160x240x2,0	46 (24)	30 (16)	56,1	75,6	64,1	72,5	38,6	27,6	40,7	36,1	40,8	19,7
			55,2   19,4	70,9   27,9	60,1   26,6	68,0   31,8	---   16,3	27,2   10,4	37,8   15,0	32,1   14,3	36,3   17,1	---   8,7
			34,5	46,5	39,5	44,6	23,7	17,0	25,1	22,2	25,1	12,1
			34,0   12,0	43,6   17,2	37,0   16,4	41,9   19,5	---   10,0	16,7   6,4	23,3   9,2	19,7   8,8	22,3   10,5	---   5,4
160x260x2,0	50 (26)	32 (16)	63,4	80,4	68,1	77,1	42,2	31,4	42,5	36,1	40,8	19,7
			59,7   20,0	75,6   28,5	64,1   26,9	72,5   31,9	---   16,7	29,8   10,4	37,8   15,0	32,1   14,3	36,3   17,1	---   8,7
			39,0	49,5	41,9	47,4	26,0	19,3	26,2	22,2	25,1	12,1
			36,7   12,3	46,5   17,5	39,5   16,5	44,6   19,6	---   10,3	18,4   6,4	23,3   9,2	19,7   8,8	22,3   10,5	---   5,4
160x280x2,0	54 (28)	34 (18)	67,1	85,1	72,2	81,6	45,7	35,3	47,3	40,1	45,3	23,6
			63,4   20,6	80,4   29,0	68,1   27,1	77,1   32,1	---   17,1	33,6   11,0	42,5   15,5	36,1   14,5	40,8   17,1	---   9,1
			41,3	52,4	44,4	50,2	28,1	21,7	29,1	24,7	27,9	14,5
			39,0   12,7	49,5   17,9	41,9   16,7	47,4   19,7	---   10,6	20,7   6,8	26,2   9,5	22,2   8,9	25,1   10,6	---   5,6
160x300x2,0	58 (30)	36 (18)	70,9	89,8	76,2	86,1	49,1	37,3	47,3	40,1	45,3	23,6
			67,1   21,1	85,1   29,5	72,2   27,4	81,6   32,2	---   17,5	33,6   11,0	42,5   15,5	36,1   14,5	40,8   17,1	---   9,1
			43,6	55,3	46,9	53,0	30,2	22,9	29,1	24,7	27,9	14,5
			41,3   13,0	52,4   18,2	44,4   16,9	50,2   19,8	---   10,8	20,7   6,8	26,2   9,5	22,2   8,9	25,1   10,6	---   5,6
160x320x2,0	62 (32)	38 (20)	74,6	94,6	80,2	90,7	52,5	41,0	52,0	44,1	49,9	27,2
			70,9   21,6	89,8   30,0	76,2   27,6	86,1   32,4	---   17,9	37,3   11,4	47,3   15,9	40,1   14,7	45,3   17,2	---   9,5
			45,9	58,2	49,3	55,8	32,3	25,2	32,0	27,1	30,7	16,7
			43,6   13,3	55,3   18,5	46,9   17,0	53,0   19,9	---   11,0	22,9   7,0	29,1   9,8	24,7   9,0	27,9   10,6	---   5,8
180x180x2,0	34 (18)	20 (10)	33,3	50,7	44,1	49,9	21,9	16,9	25,9	24,1	27,2	9,4
			32,5   14,9	47,3   22,4	40,1   22,8	45,3   28,4	---   12,7	16,5   7,7	23,6   11,7	20,0   12,1	22,7   15,2	---   6,5
			20,5	31,2	27,1	30,7	13,5	10,4	15,9	14,8	16,7	5,8
			20,0   9,2	29,1   13,8	24,7   14,1	27,9   17,5	---   7,8	10,1   4,7	14,5   7,2	12,3   7,4	14,0   9,4	---   4,0
180x200x2,0	38 (20)	22 (12)	40,1	56,7	48,1	54,4	25,7	20,3	30,7	28,1	31,7	13,5
			39,2   16,0	52,0   23,8	44,1   23,8	49,9   29,3	---   13,5	19,9   8,7	28,4   13,0	24,1   13,1	27,2   16,1	---   7,4
			24,7	34,9	29,6	33,5	15,8	12,5	18,9	17,3	19,5	8,3
			24,1   9,8	32,0   14,6	27,1   14,7	30,7   18,1	---   8,3	12,2   5,4	17,5   8,0	14,8   8,1	16,7   9,9	---   4,6
180x220x2,0	42 (22)	26 (14)	48,0	66,2	56,1	63,5	32,2	23,9	35,7	32,1	36,3	15,4
			47,1   18,3	61,5   27,0	52,1   26,6	58,9   32,4	---   15,5	23,5   10,2	33,1   15,2	28,1   15,2	31,7   18,8	---   8,6
			29,5	40,7	34,5	39,1	19,8	14,7	22,0	19,7	22,3	9,5
			29,0   11,3	37,8   16,6	32,1   16,4	36,3   19,9	---   9,5	14,4   6,3	20,4   9,3	17,3   9,4	19,5   11,6	---   5,3



Capacités de charge caractéristiques et valeurs de calcul de la capacité de charge (« moyenne ») pour le clouage total ou partiel des sabots de solive du type 05 / 2,0 mm l														
			Clouage total					Clouage partiel						
			Bois-bois				Bois-OSB	Bois-bois				Bois-OSB		
Dimensions	n <sub>HT</sub>	n <sub>NT</sub>	4x40	4x60	5x40	5x60	5x25	4x40	4x60	5x40	5x60	5x25		
L x H x P	Ø5	Ø5	F <sub>z,bas</sub>					F <sub>z,bas</sub>						
mm	mm	mm	kN					kN						
180x240x2,0	46 (24)	30 (16)	56,1	75,6	64,1	72,5	38,6	27,6	40,7	36,1	40,8	19,7		
			55,2   20,5	70,9   29,9	60,1   29,1	68,0   35,1	---	17,3	27,2   11,0	37,8   16,0	32,1   15,6	36,3   18,9	---	9,2
			34,5	46,5	39,5	44,6	23,7	17,0	25,1	22,2	25,1	12,1		
			34,0   12,6	43,6   18,4	37,0   17,9	41,9   21,6	---	10,6	16,7   6,8	23,3   9,9	19,7   9,6	22,3   11,6	---	5,7
180x280x2,0	54 (28)	34 (18)	67,1	85,1	72,2	81,6	45,7	35,3	47,3	40,1	45,3	23,6		
			63,4   21,9	80,4   31,3	68,1   29,8	77,1   35,6	---	18,3	33,6   11,7	42,5   16,7	36,1   15,9	40,8   19,0	---	9,8
			41,3	52,4	44,4	50,2	28,1	21,7	29,1	24,7	27,9	14,5		
			39,0   13,5	49,5   19,3	41,9   18,4	47,4   21,9	---	11,3	20,7   7,2	26,2   10,3	22,2   9,8	25,1   11,7	---	6,0
180x320x2,0	62 (32)	38 (20)	74,6	94,6	80,2	90,7	52,5	41,0	52,0	44,1	49,9	27,2		
			70,9   23,1	89,8   32,6	76,2   30,5	86,1   36,0	---	19,2	37,3   12,2	47,3   17,3	40,1   16,2	45,3   19,1	---	10,2
			45,9	58,2	49,3	55,8	32,3	25,2	32,0	27,1	30,7	16,7		
			43,6   14,2	55,3   20,0	46,9   18,7	53,0   22,2	---	11,8	22,9   7,5	29,1   10,6	24,7   9,9	27,9   11,8	---	6,3
200x200x2,0	38 (20)	22 (12)	40,1	56,7	48,1	54,4	25,7	20,3	30,7	28,1	31,7	13,5		
			39,2   16,5	52,0   25,0	44,1   25,5	49,9   31,8	---	14,1	19,9   9,0	28,4   13,7	24,1   14,0	27,2   17,5	---	7,7
			24,7	34,9	29,6	33,5	15,8	12,5	18,9	17,3	19,5	8,3		
			24,1   10,2	32,0   15,4	27,1   15,7	30,7   19,6	---	8,7	12,2   5,6	17,5   8,4	14,8   8,6	16,7   10,8	---	4,7
200x240x2,0	46 (24)	30 (16)	56,1	75,6	64,1	72,5	38,6	27,6	40,7	36,1	40,8	19,7		
			55,2   21,4	70,9   31,6	60,1   31,4	68,0   38,3	---	18,1	27,2   11,5	37,8   16,9	32,1   16,9	36,3   20,6	---	9,7
			34,5	46,5	39,5	44,6	23,7	17,0	25,1	22,2	25,1	12,1		
			34,0   13,2	43,6   19,4	37,0   19,3	41,9   23,6	---	11,1	16,7   7,0	23,3   10,4	19,7   10,4	22,3   12,7	---	6,0
220x260x2,0	50 (26)	32 (16)	63,4	80,4	68,1	77,1	42,2	31,4	42,5	36,1	40,8	19,7		
			59,7   23,0	75,6   34,2	64,1   34,1	72,5   41,8	---	19,5	29,8   11,8	37,8   17,7	32,1   18,0	36,3   22,3	---	10,0
			39,0	49,5	41,9	47,4	26,0	19,3	26,2	22,2	25,1	12,1		
			36,7   14,2	46,5   21,0	39,5   21,0	44,6   25,7	---	12,0	18,4   7,3	23,3   10,9	19,7   11,1	22,3   13,7	---	6,2
240x280x2,0	54 (28)	34 (18)	67,1	85,1	72,2	81,6	45,7	35,3	47,3	40,1	45,3	23,6		
			63,4   24,7	80,4   36,7	68,1   36,8	77,1   45,3	---	20,9	33,6   13,1	42,5   19,6	36,1   19,6	40,8   24,2	---	11,1
			41,3	52,4	44,4	50,2	28,1	21,7	29,1	24,7	27,9	14,5		
			39,0   15,2	49,5   22,6	41,9   22,7	47,4   27,9	---	12,9	20,7   8,1	26,2   12,0	22,2   12,1	25,1   14,9	---	6,8